

Рис.1.

ВНИМАНИЮ ПОКУПАТЕЛЯ

При покупке необходимо проверить комплектность. В руководстве должна быть указана дата продажи и поставлен штамп магазина. Необходимо сохранять руководство в течение всего гарантийного срока эксплуатации устройства.

ВВЕДЕНИЕ

Устройство тягово-сцепное (ТСУ) предназначено для шарнирной сцепки автомобиля с буксирным прицепом. Для обеспечения сцепки автомобиля с прицепами различных марок присоединительные элементы ТСУ стандартизованы в соответствии с ГОСТ Р 53815-2010. Изготовитель постоянно совершенствует ТСУ, поэтому некоторые конструктивные изменения могут быть не отражены в настоящем руководстве.

1 ТРЕБОВАНИЯ БЕЗОПАСНОСТИ И ПРЕДУПРЕЖДЕНИЯ

Не допускается буксировка прицепа полной массой более 2000 кг, скорость автопоезда не должна превышать 90 км/час.

1.1 Вертикальная статическая нагрузка на сцепной шар не более 100 кг.

1.2 Работу по монтажу ТСУ рекомендуется проводить в условиях СТО.

1.3 При каждом ТО необходимо проводить подтяжку резьбовых соединений.

1.4 Изготовитель не несет ответственности за безопасность и надежность работы ТСУ при изменении потребителем его конструкции и при нарушении правил его эксплуатации.

2 ТЕХНИЧЕСКИЕ ХАРАКТЕРИСТИКИ

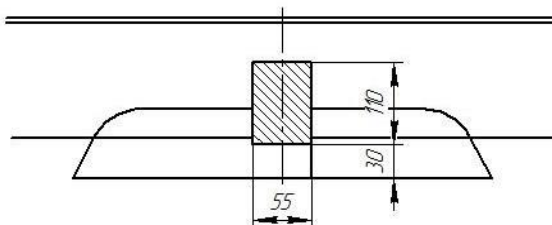
Тип шарнирного соединения	- шаровой
Диаметр сцепного шара	- 50 мм
Вертикальная нагрузка на шар S, не более	- 100 кг
Технически допустимая масса тягача Т	- 2470 кг
Полная масса буксируемого прицепа С, не более	- 2000 кг
Параметр $D_c = g \cdot (T \cdot C) / (T + C)$, не более	- 10,8кН
Масса ТСУ, не более	- 18 кг

3 КОМПЛЕКТ ПОСТАВКИ

1.	ТСУ VW 38	- 1 шт.
2.	Шар	- 1 шт.
3.	Подрозетник	- 1 шт.
4.	Кронштейн левый	- 1 шт.
5.	Кронштейн правый	- 1 шт.
6.	Болт М10х40	- 4 шт.
7.	Болт М12х40	- 2 шт.
8.	Болт М12х1,25х70	- 2 шт.
9.	Гайка М12 х1,25 (самостоп.)	- 2 шт.
10.	Шайба Ø10	- 4 шт.
11.	Шайба пружинная Ø10	- 4 шт.
12.	Шайба Ø12	- 2 шт.
13.	Шайба пружинная Ø12	- 2 шт.
14.	Шайба Ø12х40х3	- 4 шт.
15.	Сертификат	- 1 шт.
16.	Руководство	- 1 шт.

4 УСТАНОВКА ТСУ НА АВТОМОБИЛЬ

- Установить автомобиль на подъемник, эстакаду или смотровую яму, приняв все необходимые меры обеспечения безопасности выполняемых работ;
- Демонтировать бампер и усилитель бампера (усилитель больше не используется);
- Вставить во внутренние плоскости лонжеронов автомобиля балку ТСУ (поз.1) и кронштейны (поз 4,5), закрепить с помощью крепежных элементов (поз.6,7,10,11, 12,13,14);
- Вырезать паз в нижней плоскости пластикового бампера симметрично оси автомобиля, см. Эскиз 1 и установить его обратно;
- Установить шар и подрозетник (поз.2,3) на ТСУ с помощью крепежных элементов (поз.8,9);
- Произвести окончательную затяжку болтов и гаек с моментом:
 - резьба М10 – 55 Н·м. - резьба М12 – 79 Н·м.
- В соответствии с пунктом 5 паспорта подключить электрооборудование;
- Сцепной шар ТСУ покрыть слоем консистентной смазки.



Эскиз 1.

5. ПОДКЛЮЧЕНИЕ ЭЛЕКТРООБОРУДОВАНИЯ

Работы по подключению электрооборудования ТСУ к бортовой сети автомобиля должны производиться в условиях специализированной мастерской.

- отключить аккумуляторную батарею;
- подключить провода к клеммам розетки и закрепить розетку на подрозетнике с помощью винтов и гаек М5 или с помощью саморезов;
- подключить провода от клемм розетки к бортовой сети автомобиля в соответствии со схемой Рис.2 с помощью разветвителей проводов;
- проверить на автомобиле действие световых сигналов.

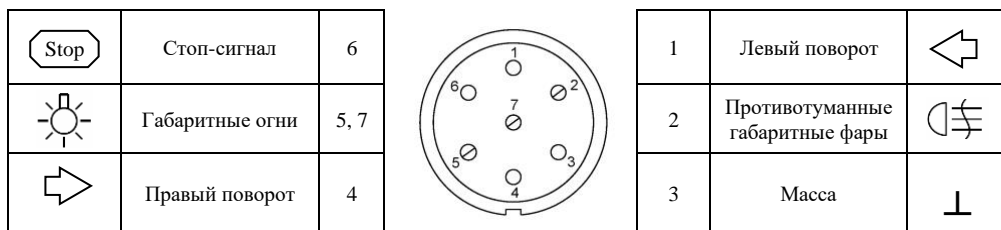


Рис.2. Схема подключения электрооборудования

6. ГАРАНТИИ ИЗГОТОВИТЕЛЯ

Гарантийный срок эксплуатации ТСУ составляет 18 месяцев со дня продажи его магазином, кроме случаев когда ТСУ использовали не по назначению. Претензии по качеству ТСУ принимаются в течении срока гарантии при условии эксплуатации в соответствии с настоящим руководством по месту нахождения предприятия изготовителя. Предприятие не несет ответственность за безопасность и надежность работы ТСУ при внесении потребителем изменений в его конструкцию.

7. СВИДЕТЕЛЬСТВО О ПРИЕМКЕ

Тягово-сцепное устройство полностью укомплектовано, соответствует ТУ 4591-002-23512563-2004 и признано годным к эксплуатации.

ДАТА ВЫПУСКА _____

ДАТА ПРОДАЖИ _____

ШТАМП ОТК

ШТАМП МАГАЗИНА



РОССИЯ ООО «АВТОС»
140400, Московская область,
г. Коломна, ул. Озерское шоссе, д. 55
ИНН 5022020095
тел. +7(496)616-92-67;
факс +7(496)616-91-17
www.avtos.su

ТЯГОВО-СЦЕПНОЕ УСТРОЙСТВО ДЛЯ АВТОМОБИЛЯ

VOLKSWAGEN Passat B8 2015г.-
SKODA Superb 2015г.-

Код: VW 38

Руководство по монтажу и эксплуатации